



PROJECT PARKBEGRAAFPLAATS

Tom van Ryckeghem - 2024





**DE KAPEL 'SIOEN - ELSLANDER'
DATEERT UIT HET BEGIN VAN
DE 20E EEUW. ER IS WEINIG
BEKEND OVER HENRI SIOEN.
GEBOREN IN 1890 IN
MOESKROEN. 2 KEER GEHUWD.
HANDELAAR IN GROENTEN EN
FRUIT EN GESTORVEN TE
MENEN IN 1934. VAN ZIJN 2E
VROUW MADELEINE
CLEMENTINE NOG VEEL
MINDER. ZE VERHUISDE NA
ZIJN DOOD NAAR SINT-
JANSMOLENBEEK**

**OIT STERVEN WE ALLEMAAL.
VERHANKELIJKHEIDSESEF IS
EEN GEVOEL WAT HEEL HARD
AANWEZIG IS OP DEZE PLEK.**



De bezoeker wordt uitgenodigd binnen te gaan in de kapel. Daar bevindt zich centraal een maquette van een arbeiderswoning. Ik herwerk een maquette die ik ooit maakte van het huis van mijn nonkel en tante, waar ik een groot stuk van mijn jeugd vertoefde. ik abstraheer en herwerk ze tot een symbolische nest van het leven. In mijn ogen en herinneringen is het huis blauw. Net zoals hun badkamer in het achterbijgebouw blauw was, net zoals blauw al jaren in mijn werk verweven zit.

materiaalkeuze: BRONS / Blauwe Patina. /
de voet is een stuk grafsteen van op het kerkhof.

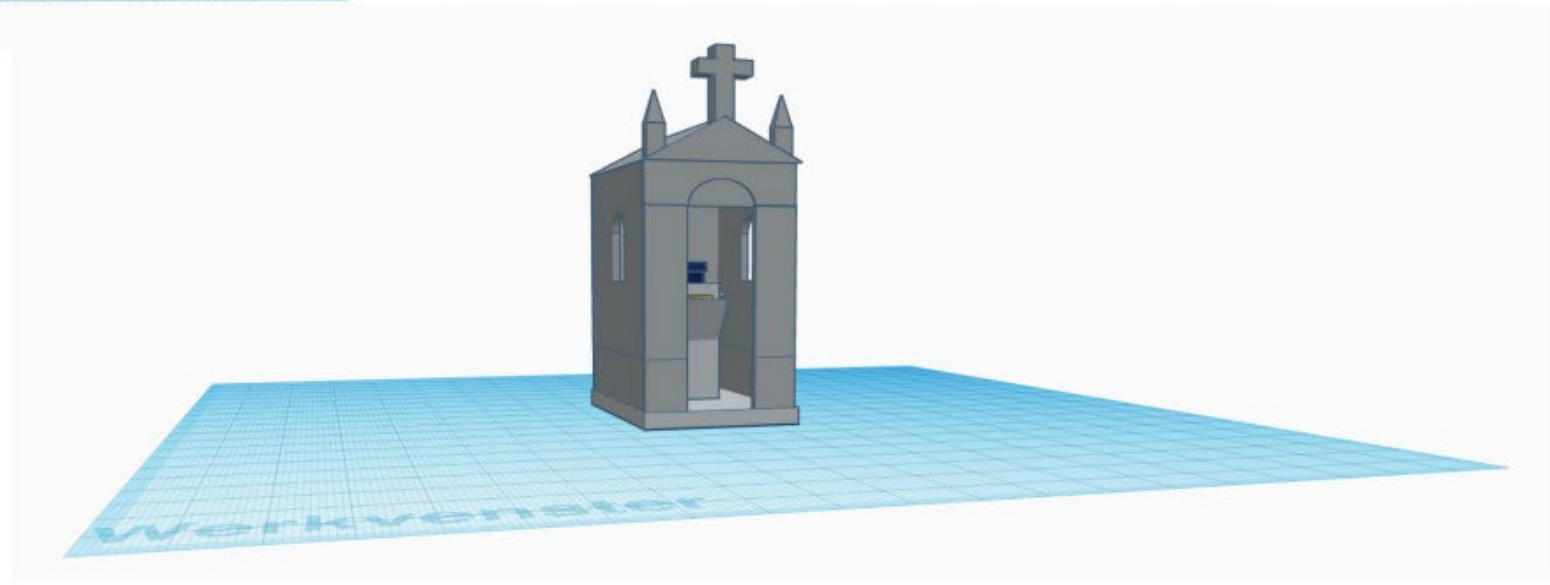
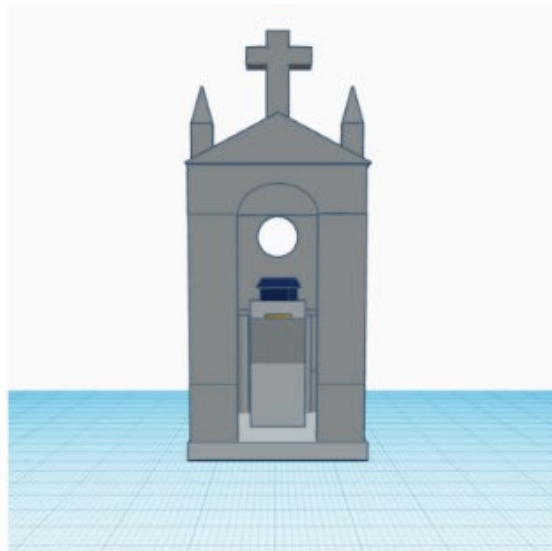
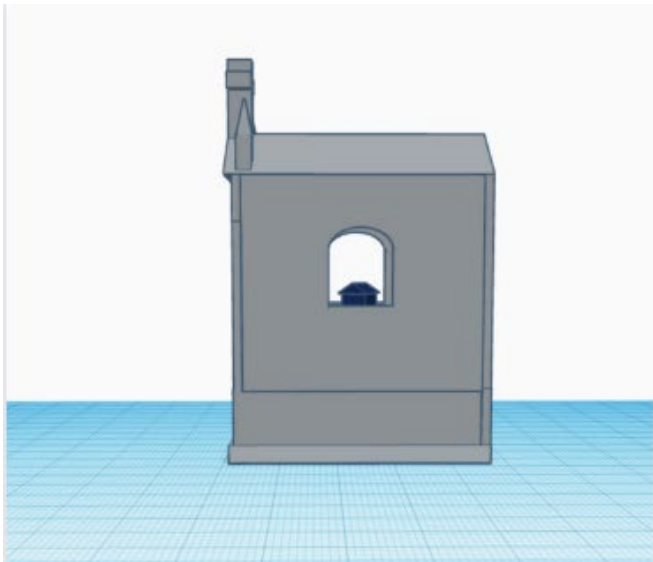


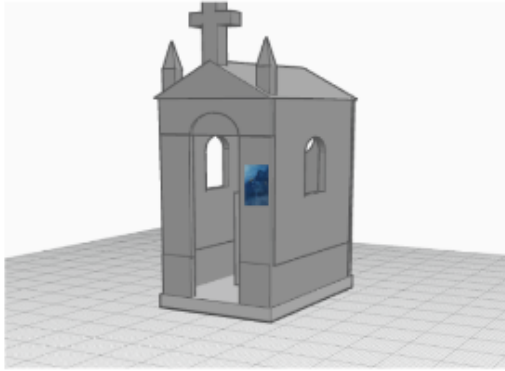






KANALEN





Aan de ingang of aan de andere kant van de kapel hangen een porseleinen amuletten uit de reeks 'after the goldrush'.

De joker, symbool van herkansing en een beschermer, een folkorefiguur.

Op vandaag zijn er een 15 tal porseleinen amuletten vereeuwigd in alle hoekjes van de stad. In totaal worden er 26 amuletten verspreid over heel Menen. De grafkapel wordt de centrale anker in het geheel.

Het huisje als nest van het leven

De amuletten zijn de zoektocht naar essentie in dit leven.

After the goldrush is in de eerste plaats een visuele zoektocht die ik met je deel. Een wandeling waar natuur overhand neemt. Een beklimming van enkele levenspaden. Een reis door een speeltuin van volwassenheid.

Een reflectie.

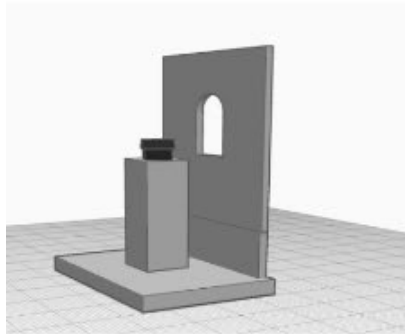






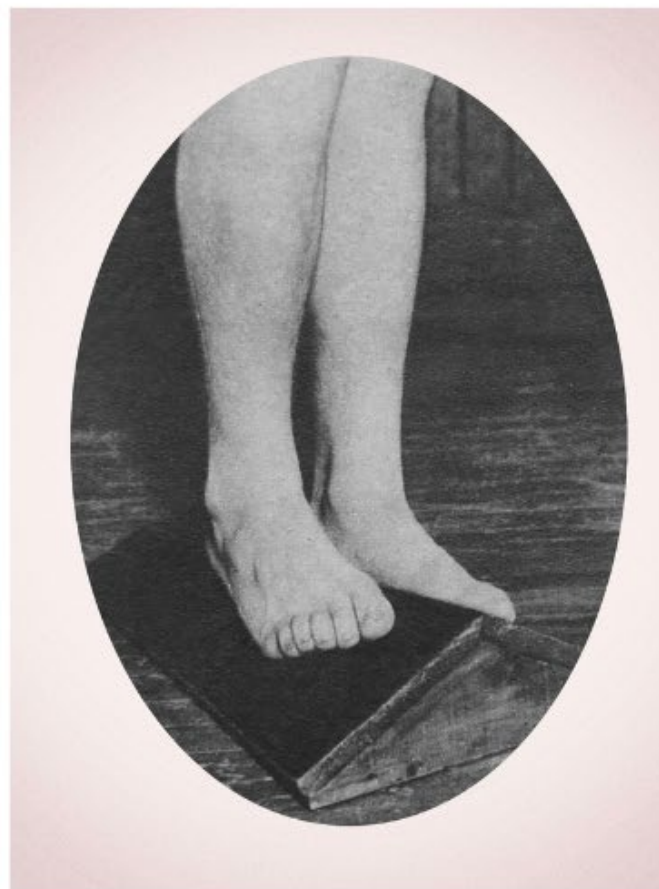
De zijmuren vertellen mensenlevens.

Enerzijds inventariseer ik wat ik heb en breng het in porselein op de binnenmuren.
anderzijds hergebruik ik amuletten van personages op het oude kerkhof.



IK INVENTARISEER WAT IK HEB EN BRENG HET IN PORSELEIN OP DE BINNENMUREN.





MISSCHIEN MAAK IK ENKELE NIEUWE AMULETTEN.